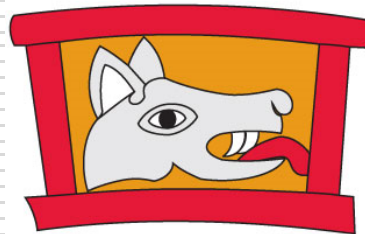


*Seminario Pre-REDIPRA*

# Declaración y mantenimiento de áreas libres: Perspectivas y limitaciones

*Antigua, Guatemala  
28 de noviembre, 2017*



*Dra. Verónica Gutiérrez Cedillo  
Programa Nacional de Rabia/CENAPRECE/SS/MEXICO*

- Gobierno Federal - Secretaría de Salud, Plan Nacional de Salud 1974 – 1983 incluyó: “Lograr el Control de la Rabia Humana”

### Casos de Rabia y Perros Vacunados en México

INDICADORES	1974-1977	1978-1983
Casos de rabia humana transmitida por el perro	226	371
Tasa por 100,000 habitantes	0.088	0.088
Casos en perros confirmados por laboratorio	15,367	23,891
Tasa por 100,000 perros	11.7	8.8
Dosis de vacuna aplicadas (miles)	2,218	9,708
Porcentaje de vacuna estimada	16.9	35.8

- Se **incumplió** el objetivo general, otros programas prioritarios de Salud Pública fueron atendidos en el país.

FUENTE: Dirección General de Medicina Preventiva Programa Nacional de Control de la Rabia

- Gobierno Federal - Secretaría de Salud, **1984 – 1988**, Programa Nacional de Salud, su objetivo **reducir la tasa de mortalidad** por rabia humana.

**Casos de Rabia y Perros Vacunados en México**



INDICADORES	1984	1985	1986	1987	1988
Casos de rabia humana transmitida por el perro	54	69	73	43	68
Tasa por 100,000 habitantes	0.073	0.091	0.094	0.055	0.085
Casos en perros confirmados por laboratorio	3,690	4,924	5,189	5,165	4,520
Tasa por 100,000 perros	6.8	8.9	9.1	9.0	7.7
Dosis de vacuna aplicadas (miles)	1,986	2,526	3,318	4,177	5,095
Porcentaje de vacuna estimada	37.1	45.6	58.5	72.8	86.8

FUENTE: Dirección General de Medicina Preventiva. Programa Nacional de Control de la Rabia

Inició Plan recomendado por la OPS:

- A partir de 2,500 y más habitantes.
- Se mantiene vacunación antirrábica canina (etapas intensivas en el año)
- Limitada disponibilidad del biológico idóneo
- Autorizada la gratuidad a la población por este servicio.

- Gobierno Federal - Secretaría de Salud, **1990 – 1994**, Programa Nacional de Salud, **decisión política controlar casos** de rabia canina y en la población.

**Continuó Plan recomendado por la OPS:**

- Inició uso de vacuna antirrábica veterinaria **“inactivada” (2UI)**
- Transición de vacunas CRL a **VERO y PCEC** en atención antirrábica de personas.
- **1990 Inicia Semana Nacional de Vacunación Antirrábica Canina Masiva** (fecha establecida).
- Se Fortalece la **Vigilancia de la Rabia en el humano** y en los animales.
- Se instrumenta un **Plan de medios nacional y masivo**: tv, radio, perifoneo y cartel

**Casos de Rabia y Perros Vacunados en México**

INDICADORES	1990	1991	1992	1993	1994
Casos de rabia humana transmitida por el perro	60	45	29	20	19
Tasa por 100,000 habitantes	0.070	0.050	0.030	0.020	0.020
Casos en perros confirmados por laboratorio	3,049	2,253	2,106	1,382	1,600
Tasa por 100,000 perros	2.9	2.0	1.8	1.1	1.2
Dosis de vacuna aplicadas (miles)	7,044	7,444	9,090	9,273	9,645
Porcentaje de vacuna estimada	67.5	67	78.3	76.4	76.6

FUENTE: Dirección General de Medicina Preventiva. Programa Nacional de Control de la Rabia

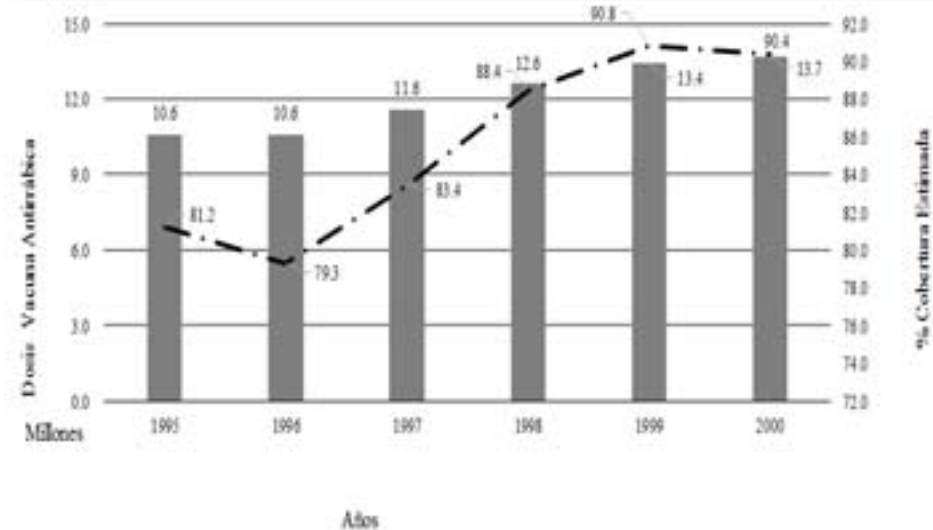


- Gobierno Federal - Secretaría de Salud, 1995 – 2000, Programa de Reforma del Sector Salud. **Disminuir la mortalidad humana por rabia, promoviendo intervenciones específicas en las poblaciones caninas**

Estados que han eliminado la rabia humana transmitida por el perro y en esta especie en México  
1995 - 2000



Perros vacunados contra la rabia en México  
1995 - 2000



FUENTES: Dirección General de Medicina Preventiva. Programa Nacional de Prevención y Control de la Rabia  
Centro Nacional de Vigilancia Epidemiológica. Programa de Prevención y Control de la Rabia.

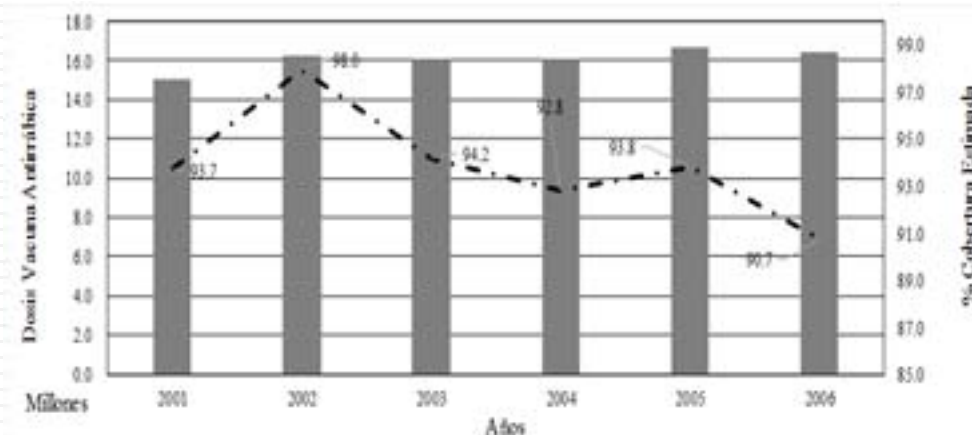
Gestión de recurso para realizar los trabajos oportunos de control de foco rábico, barrido casa a casa para incrementar coberturas por arriba del 90%

- Gobierno Federal - Secretaría de Salud, 2001 – 2006, Programa de Acción Rabia. **Compromiso internacional: eliminar riesgo de transmisión** de la rabia a la población.
- **Ausencia de rabia humana transmitida por el perro** y reducción entre esta especie.
- **10 estados** más (46.8% del total del país) cumplen requisitos establecidos por la OMS.

Estados que han eliminado la rabia humana transmitida por el perro y en esta especie en México  
2001 - 2006



Perros vacunados contra la rabia en México 2001 - 2006



Fuente: Centro Nacional de Vigilancia Epidemiológica Programa de Prevención y Control de la Rabia

Evaluación trimestral y anual de las actividades de prevención de la rabia

- Gobierno Federal - Secretaría de Salud, **2007 – 2012**, Programa de Acción Rabia.
- **Ausencia** de rabia humana transmitida por el perro y a la **baja** en esta especie, cifras históricas.

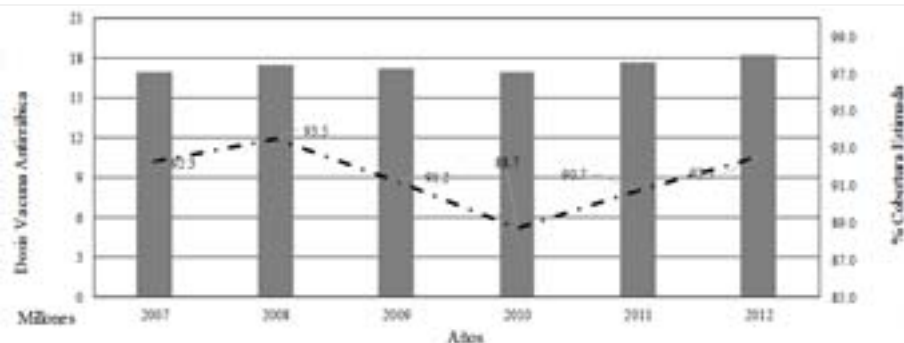
**Casos de Rabia humana y en el Perros en México**

INDICADOR	2007	2008	2009	2010	2011	2012
Casos en humano	0	0	0	0	0	0
Tasa por 100,000 habitantes	0.000	0.000	0.000	0.000	0.000	0.000
Casos en perro	42	31	12	23	23	12
Tasa por 100,000 perros	0.023	0.017	0.006	0.012	0.012	0.006

FUENTE: Centro Nacional de Vigilancia Epidemiológica y Control de Enfermedades. Programa de acción Rabia y otras Zoonosis.

- **6 estados más** (65.6% del total del país) cumplen requisitos establecidos por la OMS.

**Perros vacunados contra la rabia en México 2007 - 2012**



FUENTES: Centro Nacional de Vigilancia Epidemiológica y Control de Enfermedades. Programa de acción Rabia y otras Zoonosis. Centro Nacional de Programas Preventivos y Control de Enfermedades. Programa de acción Rabia y otras Zoonosis.

**Estados que han eliminado la rabia humana transmitida por el perro y en esta especie en México 2007 - 2012**



- Gobierno Federal - Secretaría de Salud, 2013 – 2018, Programa de Acción Específico , Prevención y Control de la Rabia Humana.
- Mantener al país en ceros casos de rabia humana transmitida por perro. Lograr la eliminación de la rabia canina.
- En treinta estados se mantiene la eliminación de la rabia canina, excepto dos acumulan 26 casos

#### Casos de Rabia humana y en el Perros en México

INDICADOR	2013	2014	2015
Casos en humano	0	0	0
Tasa por 100,000 habitantes	0.000	0.000	0.000
Casos en perro	11	10	7
Tasa por 100,000 perros	0.005	0.005	0.003

FUENTE: Centro Nacional de Vigilancia Epidemiológica y Control de Enfermedades. Programa de acción Rabiay otras Zoonosis

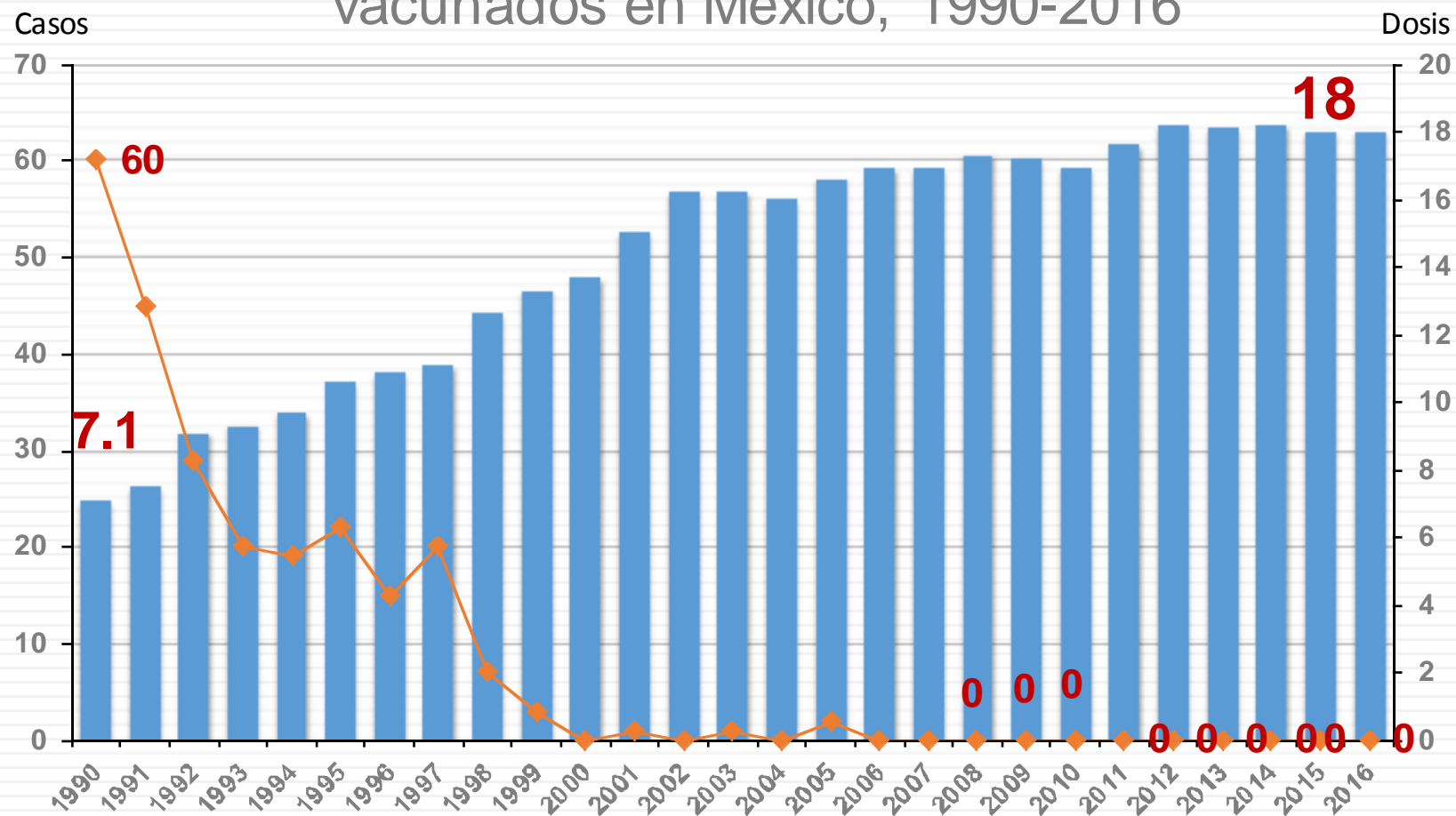
Estados que han eliminado la rabia humana trasmitida por el perro y en esta especie en México  
2013 - 2015





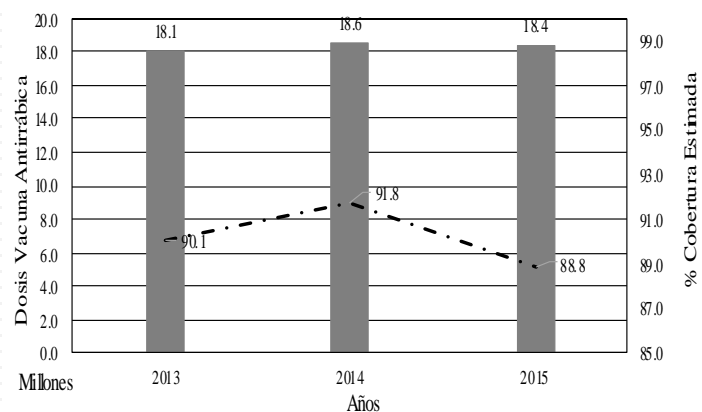
## Beneficios

### Casos de rabia humana transmitida por perro y perros vacunados en México, 1990-2016

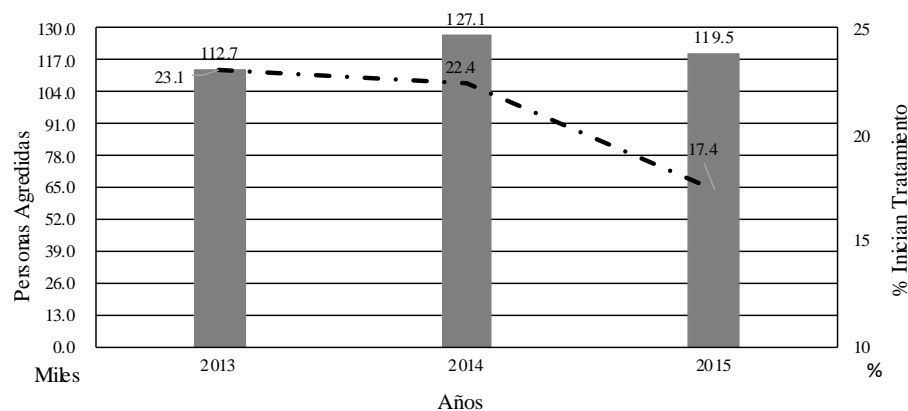


## Avances 2013 – 2018: Principales actividades de Prevención de la Rabia en México

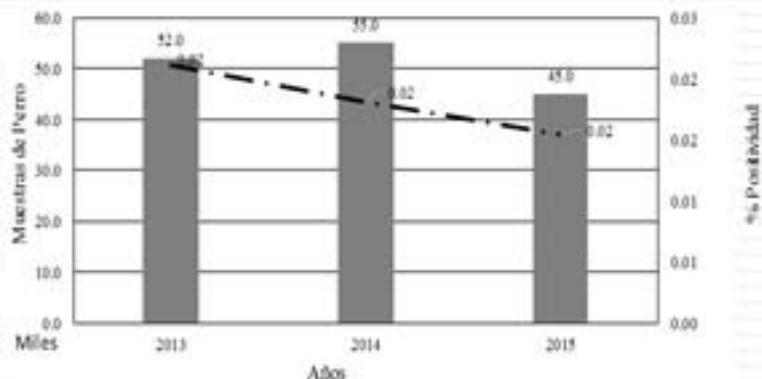
**Perros vacunados contra la rabia**



**Personas expuestas al riesgo que inician tratamiento**



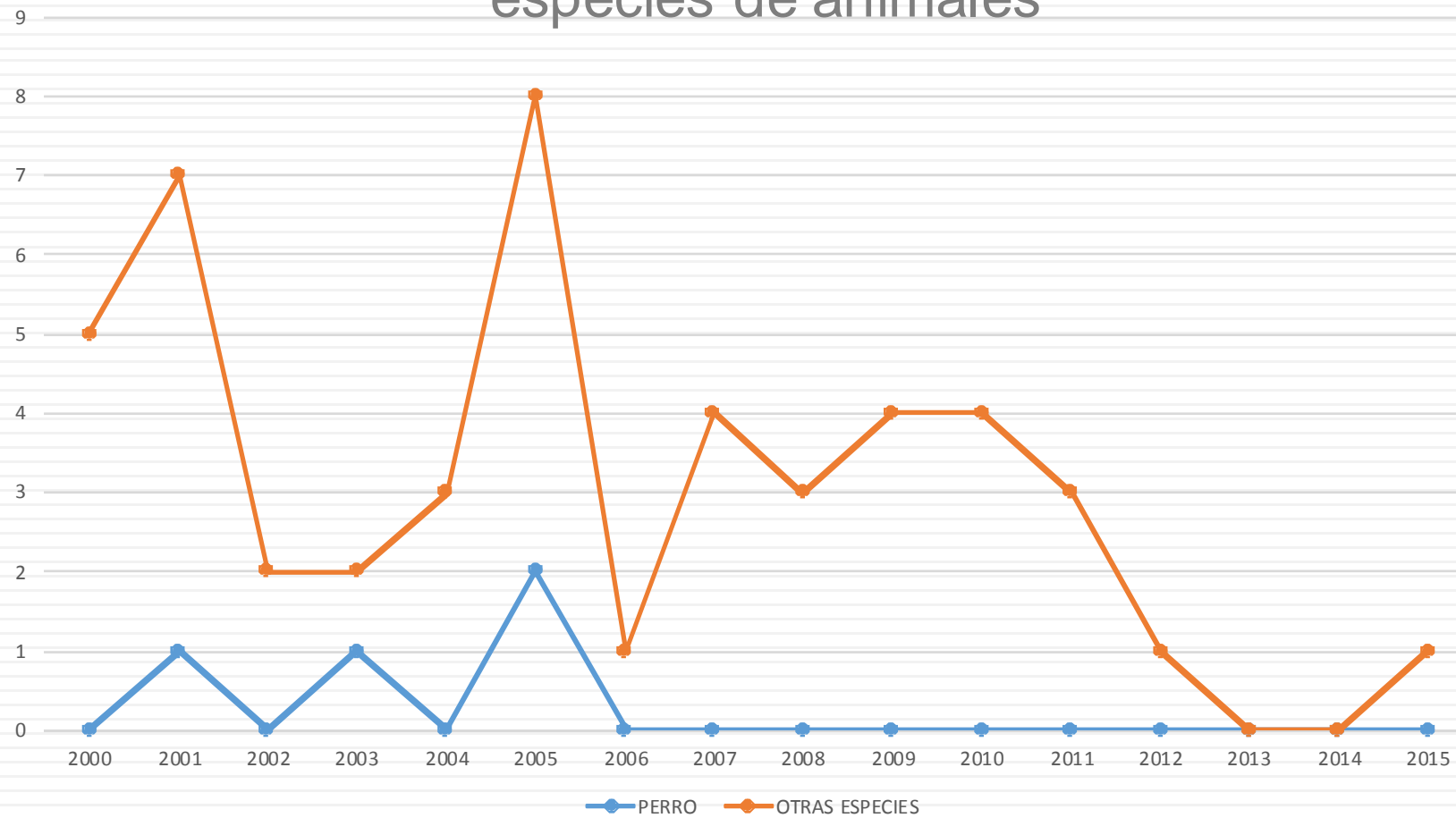
**Muestras estudiadas por laboratorio y positividad**



FUENTE: Centro Nacional de Programas Preventivos y Control de Enfermedades.  
Programa de acción específico, Prevención y Control de Rabia Humana



## Casos de rabia en humanos por perro y por otras especies de animales



- ✓ **Continuidad del interés político:** Programas de trabajo con objetivos secuenciales, evidenciado el beneficio en pro de la salud humana destacando el buen uso del recurso que se asigna.
- ✓ **Fortalecer la atención de personas** agredidas por animal sospechoso a rabia que ameritan tratamiento, mediante actualización de lineamientos.
- ✓ **Mantener la vacunación antirrábica intensiva** de perros y gatos, reorientar áreas de riesgo y temporalidad.
- ✓ **Mejorar la vigilancia laboratorial** en perros y gatos, identificación de áreas de riesgo y reorientar el universo a mostrar.
- ✓ Seguir disponiendo de un **plan de medios masivo efectivo** a fin de difundir las actividades de prevención de la rabia en humanos.
- ✓ **Evaluación de indicadores**, reorientar estrategias y adaptar las mejores prácticas. Rabia se incluye en los programas prioritarios.
- ✓ **Gestión del recurso financiero y humano** para llevar a cabo las actividades rutinarias y de contingencia si fuera el caso.
- ✓ Fortalecer actividades adicionales como es la **esterilización quirúrgica**.
- ✓ **La rabia silvestre, incremento de casos, como hacer?**

---

# GRACIAS!!!



[subzoocenaprece@gmail.com](mailto:subzoocenaprece@gmail.com)

---