

DESAFIOS DE LA RABIA SILVESTRE EN COLOMBIA

Colombia
Redipra 16

Guatemala, noviembre de 2017



MINSALUD

Rabia: ciclos identificados en Colombia

1. CICLO URBANO: Circulación en perros (***Variante 1***).

En Colombia el ciclo urbano de la rabia esta circunscrito el departamento de Magdalena

AVANCES PARA CUMPLIR META: Desde enero de 2007 hasta la fecha, **no se han notificado casos de rabia humana transmitida por perro** (130 meses).



- No obstante los esfuerzos del país, después de 52 meses de silencio epidemiológico (enero de 2008 a junio de **2012**), se presentó un brote de rabia en perro en los municipios de Zapayán y El Piñón del departamento de Magdalena, involucrando tres (3) perros y **tres (3) zorros**.
- Durante el año 2013, se presentaron dos nuevos casos de rabia en perro, uno en el mes de marzo (semana 11) y el otro en el mes de noviembre, ambos en el municipio de Pivijay, departamento de Magdalena,
- En el **2014** se presentó un caso de rabia en **un zorro** en el municipio de Chivolo Magdalena
- En el año **2016** se presentaron cinco (5) casos de rabia en el departamento de Magdalena 4 en perro en el municipio de El Reten y **uno en zorro** en el municipio de Pivijay,
- Finalmente en el **2017** se han registrado 4 casos de rabia en perro y **1 en zorro** en los municipios de Fundación y El Reten departamento de Magdalena en estos casos se aisló variante 1 (perro)

Rabia: ciclos identificados en Colombia

2. CICLO SILVESTRE:

En Colombia propagado principalmente por murciélagos hematófagos y no hematófagos, en el cual **el gato se ha convertido en importante TRANSMISOR.**

En **2014** se reporta **un caso de rabia en perro** en el municipio de Mariquita, Tolima, se trata de un cachorro Rottweiler de 3 meses de edad, el cual fue confirmado por el laboratorio de virología del INS, identificándose variante Atípica 1, asociada a murciélago hematófago (*Desmodus rotundus*);

Un segundo caso en gato en el municipio de Yumbo, Valle (Variante 5)

En el **2016** se reportaron: **un caso de rabia en gato** en el municipio de Barbosa departamento de Antioquia;

Otro caso de rabia en un murciélago hematófago en el municipio de Yaguara, departamento de Huila

En el año **2017 un caso de rabia en perro** en el Municipio de San Luis Tolima, identificándose la variante Atípica 1 asociada a murciélago hematófago



Rabia humana – Colombia 1999-2017*

Año	# de casos /Depto /Distrito (Mpio)	Animal Agresor	Variante Viral
1999	1 – Putumayo (Orito)	Perro	V1 (Perro)
	2 - Magdalena (Pedraza – Cienaga)		
2000	1 – Putumayo (Orito)	Perro	V1 (Perro)
2003	1 – Cundinamarca (Quipile)	Gato	V8 (Zorrillo)
2004	14 – Chocó (Pizarro)	Murciélago	V3 (Murciélago)
2005	3 – Chocó (Bajo Baudó)	Murciélago	V3 (Murciélago)
2006	2 – Santa Marta	Perro	V1 (Perro)
2007	2 – Santa Marta	Perro	V1 (Perro)
	1 – Casanare (San Luis de Palenque)	Murciélago	V3 (Murciélago)
2008	2 – Cauca (Santander de Quilichao)	Gato	V3 (Murciélago)
	1 – Santander (Floridablanca)	Murciélago	V3 (Murciélago)
	1 - Cauca (Bolívar)	Gato	Murciélago
2009	1- Boyacá (Moniquirá)	Gato	V4 (Murciélago insectívoro)
	1 . Santander (Barrancabermeja)	Murciélago	V3 (Murciélago)
2010	1 . Tolima (San Luis)	Gato	V inespecífica (Murciélago)
	1. Santander (Piedecuesta)	Murciélago	V3 (Vampiro)
	1. Santander (Enciso)	Gato	V3 (Vampiro)
2012	2 – Valle del Cauca (Roldanillo)	Gato	V4 (Murciélago insectívoro)
2015	1. Cundinamarca (Mesitas del Colegio)	Gato	V Atípica (Murciélago)
2016	1. Cundinamarca (Girardot)	Gato	-
2017	1. Cundinamarca (Tena)	Gato	V Atípica 1 (Hematófago)

Perro	8	19%
Gato	12	28.6%
Murciélago	21	52%
TOTAL	41	100%

Fuente: MSPS – SSA – INS - SIVIGILA hasta semana epidemiológica 40 de 2017

Rabia humana – Cundinamarca 2015-2017



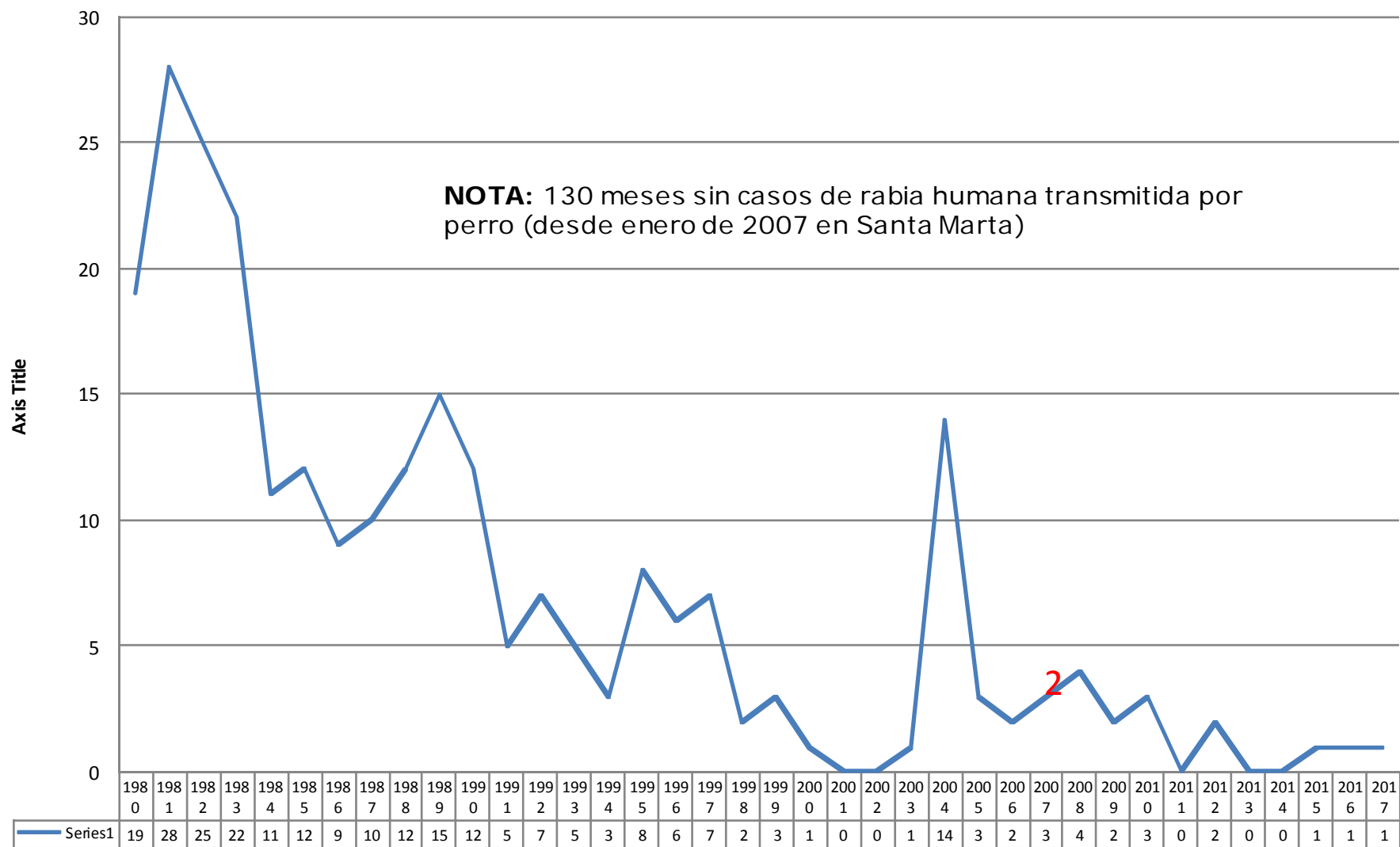
RABIA HUMANA

2017 - Tena

2015 – El Colegio

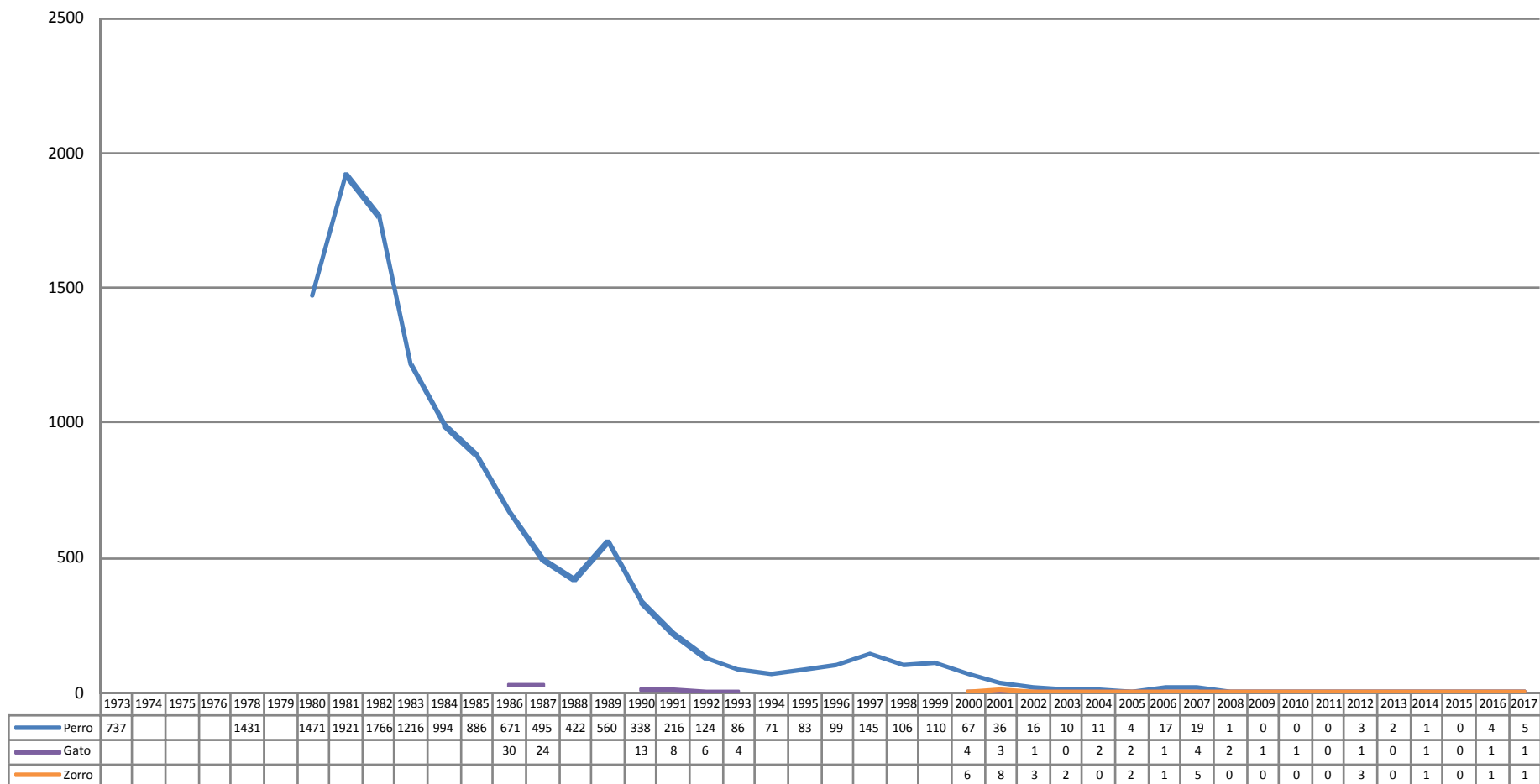
2016 – Girardot

Comportamiento de la rabia humana en Colombia 1980-2017*



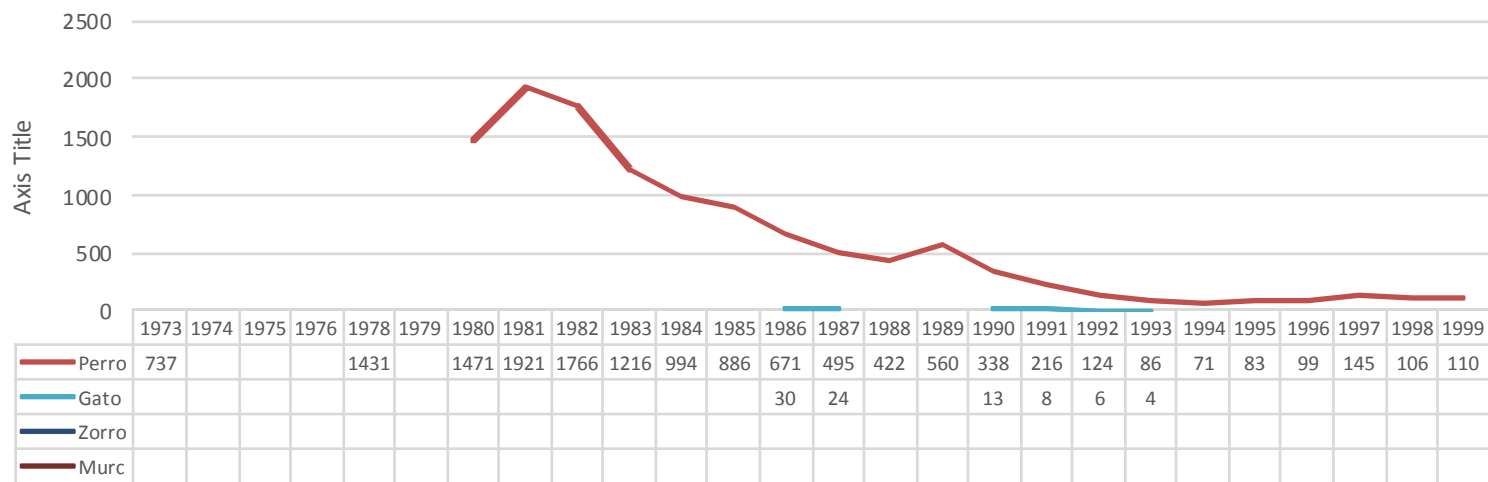
(*): Fuente INS - hasta Semana epidemiológica 40 de 2017

Comportamiento de la rabia en perro, gato y zorro 1973-2017*

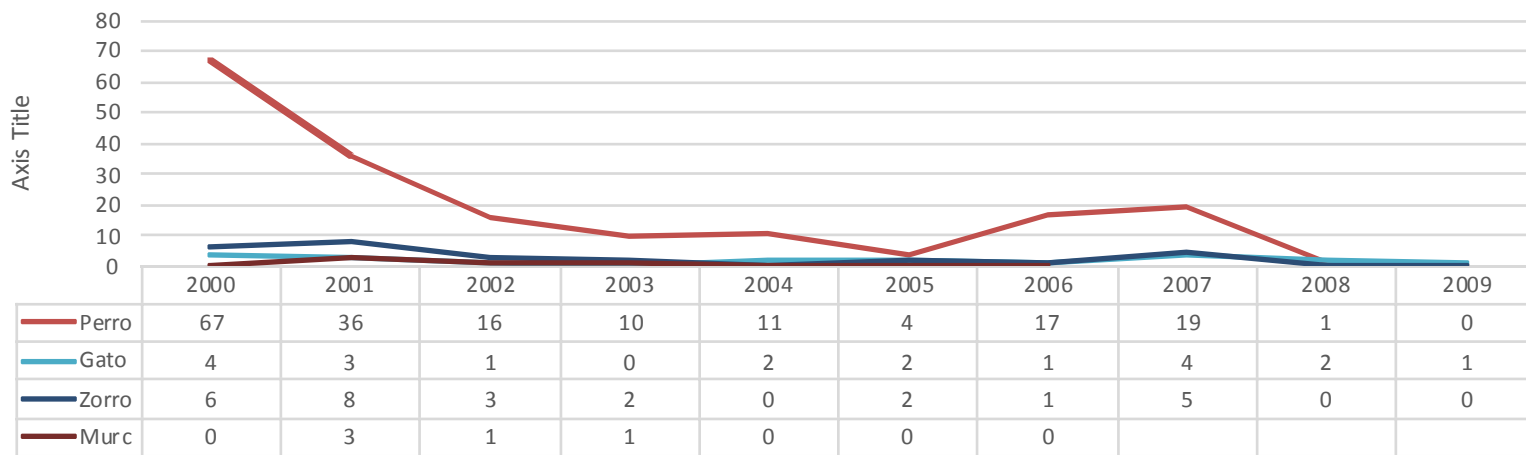


Comportamiento de la rabia en perro, gato y zorro 1973-2009

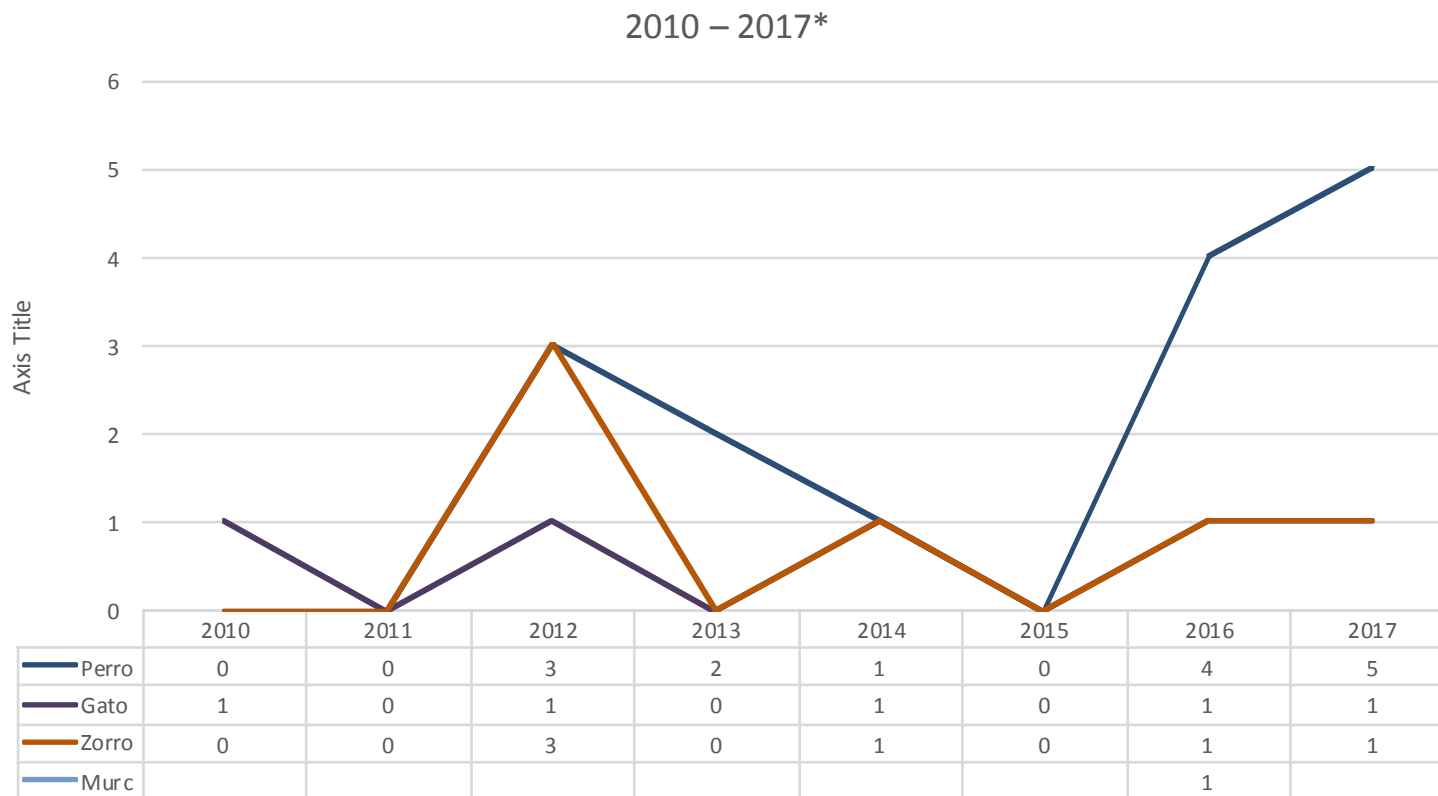
1993 - 1999



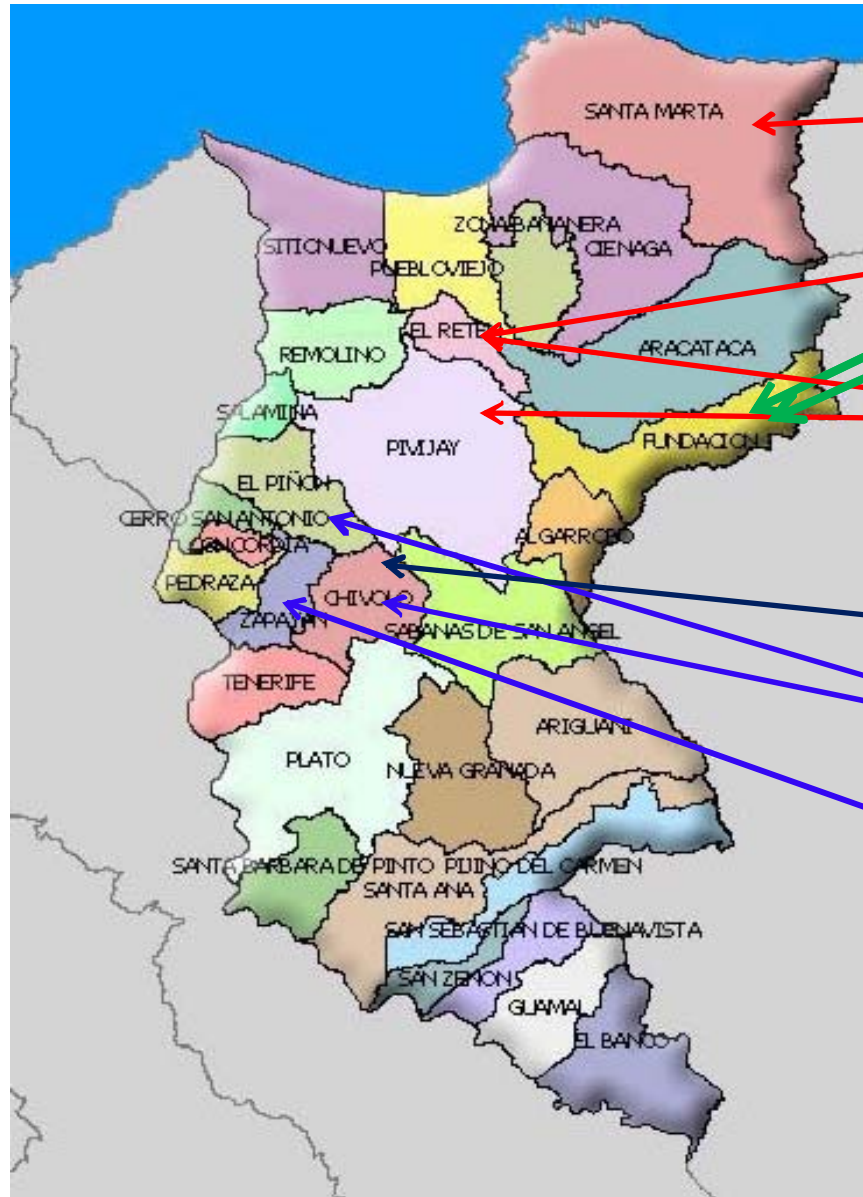
2000 - 2009



Comportamiento de la rabia en perro, gato y zorro 2010 -2017*



Rabia en perro y zorro – Magdalena 2007-2017



2007 - Rabia Humana

2017 – Rabia en perro (4)
Zorro (1)

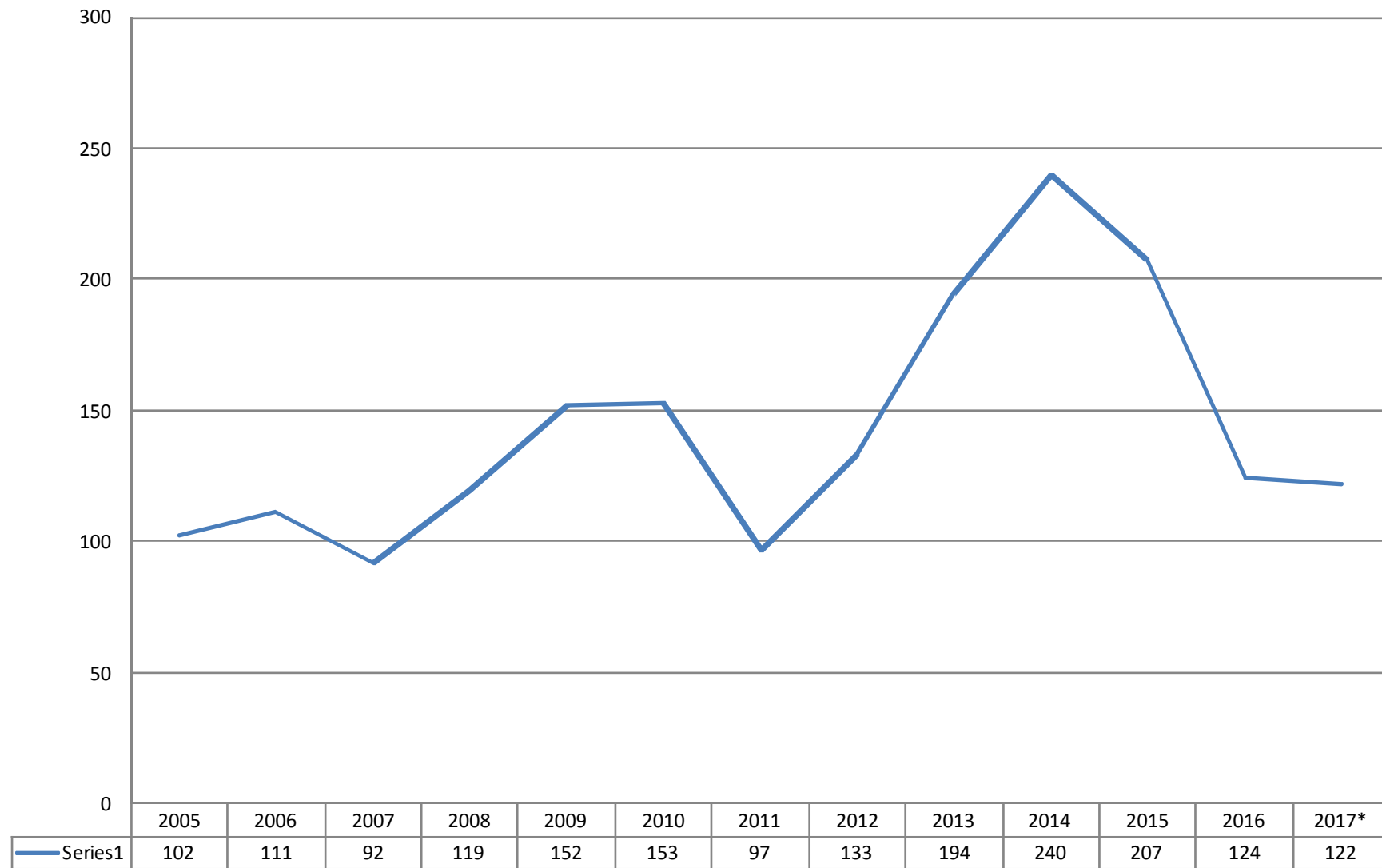
2016 - Rabia en perro (4)
Rabia en Zorro (1)

2014 - **Rabia en zorro (1)**

2013 - Rabia en perro (2)

2012 - **Rabia en zorro** y perro (**3-3**)

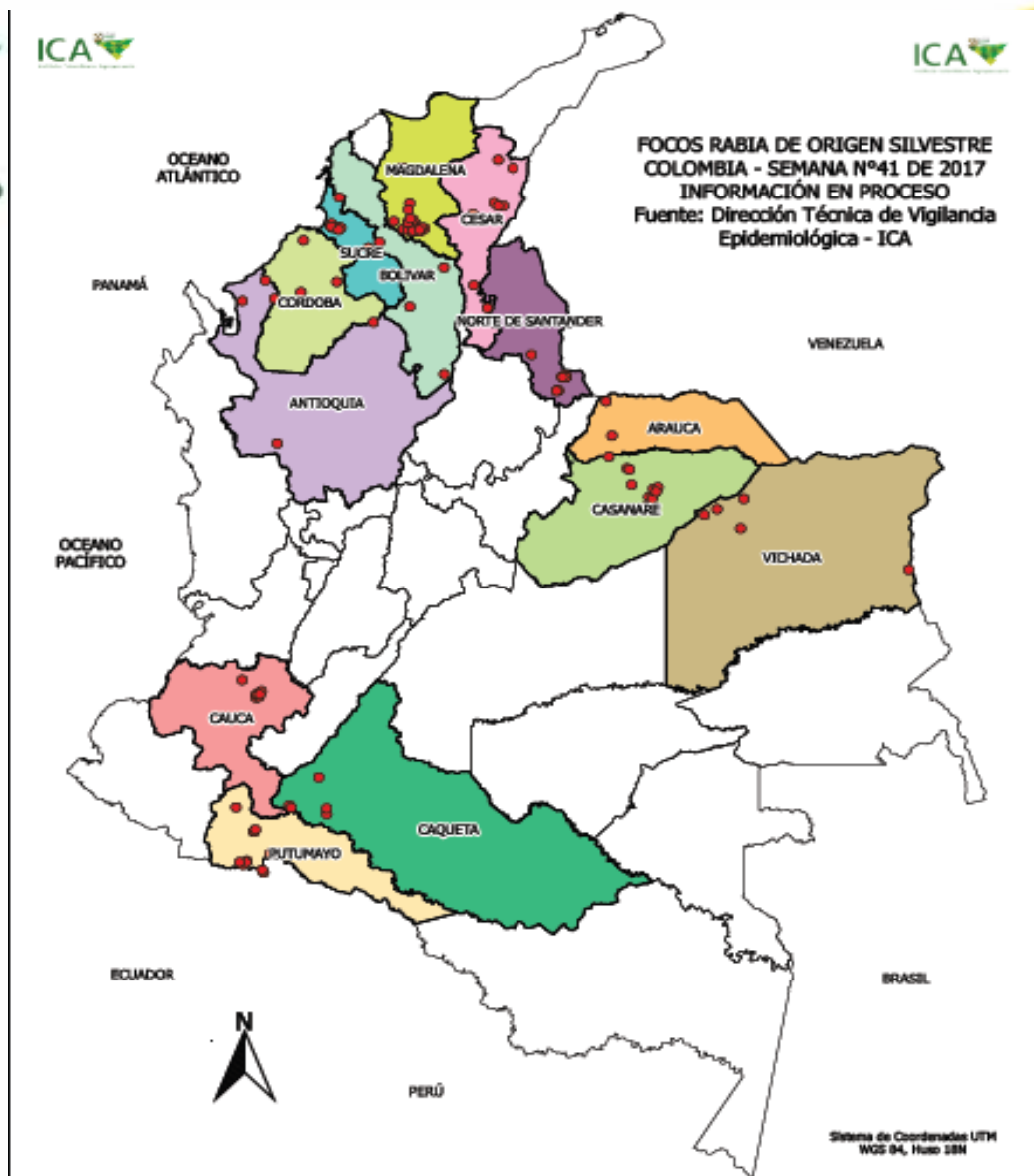
Focos de rabia en herbívoros – Colombia 2005-2017*



(*): Fuente ICA - hasta Semana epidemiológica 45 de 2017

DEPARTAMENTO	FOCOS
ANTIOQUIA	6
ARAUCA	2
BOLIVAR	5
CAQUETA	6
CASANARE	11
CAUCA	11
CESAR	11
CORDOBA	3
MAGDALENA	23
NORTE DE SANTANDER	13
PUTUMAYO	12
SUCRE	14
VICHADA	5
Total general	122

FOCOS RABIA SILVESTRE - COLOMBIA SEMANA 41 - 2017
(información en proceso)



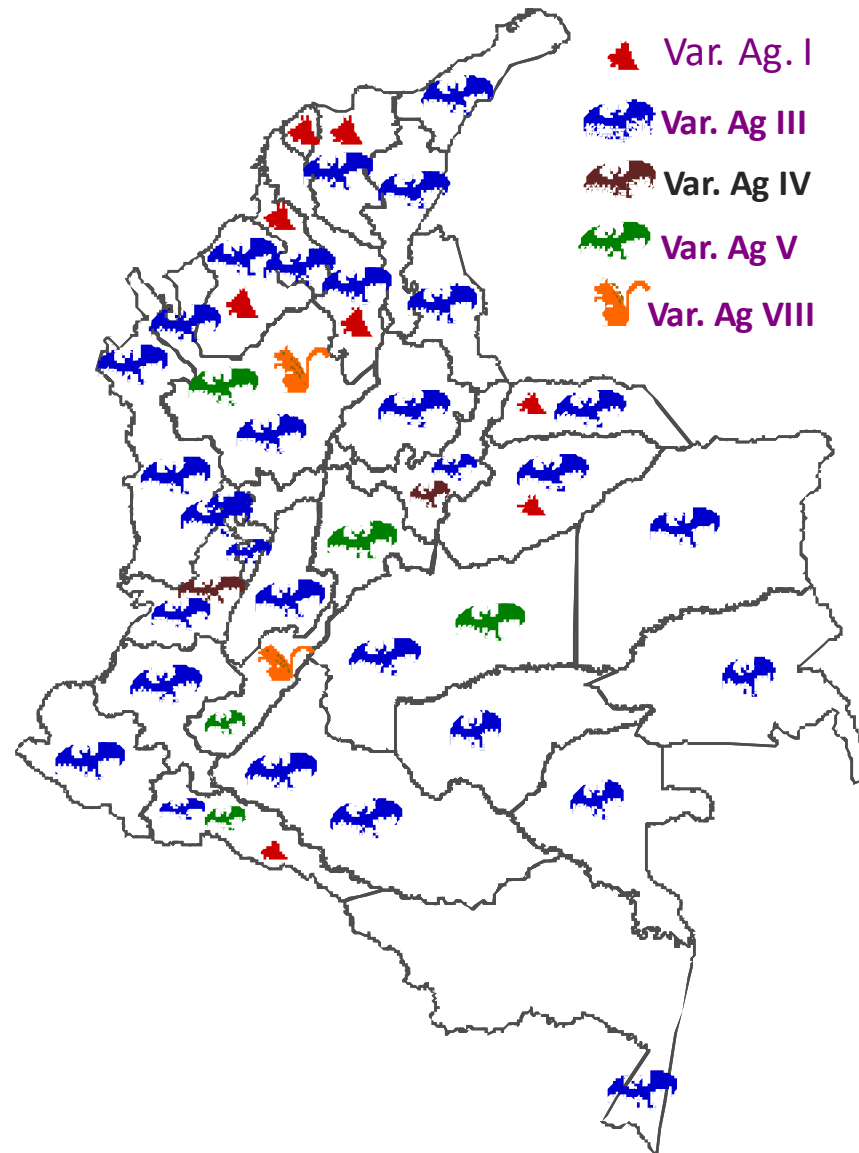
**FOCOS RABIA DE ORIGEN SILVESTRE
 COLOMBIA - SEMANA N°41 DE 2017
 INFORMACIÓN EN PROCESO**
 Instituto Colombiano Agropecuario – ICA
 Fuente: Dirección Técnica de Vigilancia Epidemiológica
 2017

Ciclo de Vacunación

Bovinos	Bufalinos
4.681.575	23.680

Se Priorizaron Departamentos y Municipios donde se presentaba incidencia en Mordedura de Animales y casos positivos.

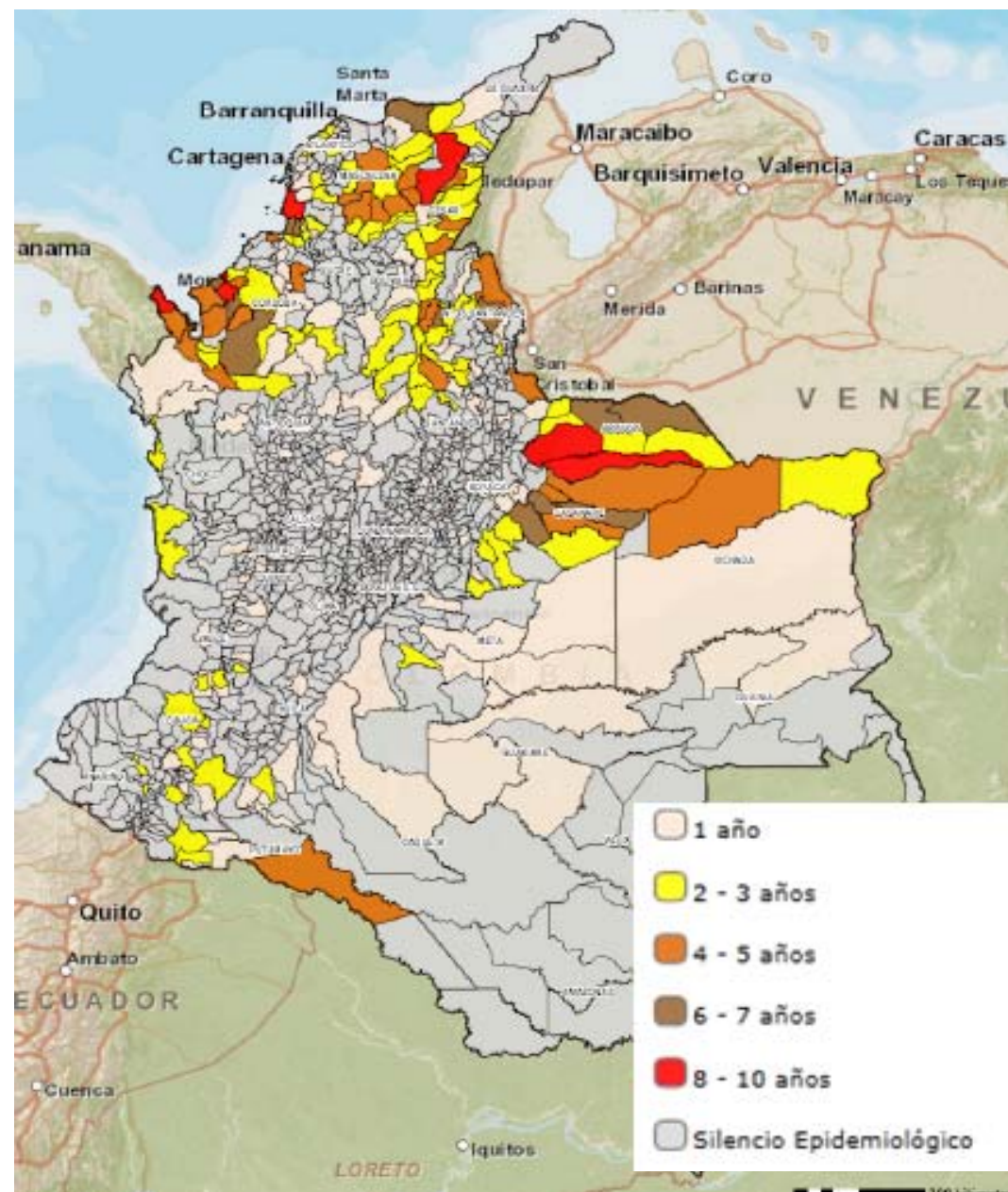
Variantes antigénicas del virus rábico en Colombia 1998-2017*



* A semana epidemiológica 45 de 2017

NUMERO DE AÑOS CON PRESENCIA DE CASOS DE RABIA EN MAMIFEROS COLOMBIA 2004 A SEMANAS 23 Y 24 2014

NUMERO DE MUNICIPIOS CON CASOS DE RABIA EN ANIMALES Y HUMANOS SEGÚN NUMERO DE AÑOS, COLOMBIA 2004- SEMANAS 23 Y 24 2014		
MUNICIPIOS	NUMERO	%
UN AÑO	116	47,15%
DOS AÑOS	50	20,33%
TRES AÑOS	32	13,01%
CUATRO AÑOS	18	7,32%
CINCO AÑOS	10	4,07%
SEIS AÑOS	6	2,44%
SIETE AÑOS	6	2,44%
OCHO AÑOS	6	2,44%
DIEZ AÑOS	1	0,41%
TOTAL	245	100



GRACIAS

JAIRO HERNÁNDEZ MÁRQUEZ

3305000 – extensión 1239

jhernandez@minsalud.gov.co

mpszoonosis@gmail.com

Repositorio Institucional Digital:

http://www.minsalud.gov.co/sites/rid/Paginas/results_advanced.aspx?u=http%3A%2F%2Fwww%2Eminsalud%2Egov%2Eco%2Fsites%2Frid&k=rabia